



# Câmara Municipal de Laranjeiras do Sul - Paraná

CNPJ 78.119.336/0001-65

Exmº. Srº.

**CARLOS A. MACHADO**

DD. Presidente da Câmara Municipal

Nesta.

Laranjeiras do Sul, 18 de abril de 2022.

O Vereador que a presente subscreve, usando das atribuições legais que o cargo lhes confere, em especial o inciso III do artigo 67, inciso XI do artigo 86 e artigo 97 do regimento interno, vem mui respeitosamente, perante a presença de Vossa Excelência, para que após ouvido o Douto Plenário, seja enviado ofício ao Poder Executivo Municipal para o que segue:

## **INDICAÇÃO N.º 138/2022.**

**Súmula:** Solicita do Poder Executivo, com urgência, melhoria do tipo cascalhamento na estrada principal da comunidade do Rio do Tigre. E rever bueiro que foi arrumado a 30 dias e está novamente com problemas e causando risco para tráfego da região. A pedido do senhor Airton Paiano e demais moradores da comunidade.

**INDICAMOS**, na forma regimental, e após ouvido o plenário desta Casa, seja oficiado o Poder Executivo que determine, junto ao seu departamento competente, estudos e providências que se fizerem necessárias para o caso.

Na expectativa da tomada das devidas e necessárias providências e o atendimento com a máxima urgência e brevidade possível esta solicitação, desde já antecipamos nossos agradecimentos.

Atenciosamente,

  
RODRIGO SCHEIS  
VEREADOR PSD



Fone/Fax: (42) 3635-6861 – (42) 3635-4308

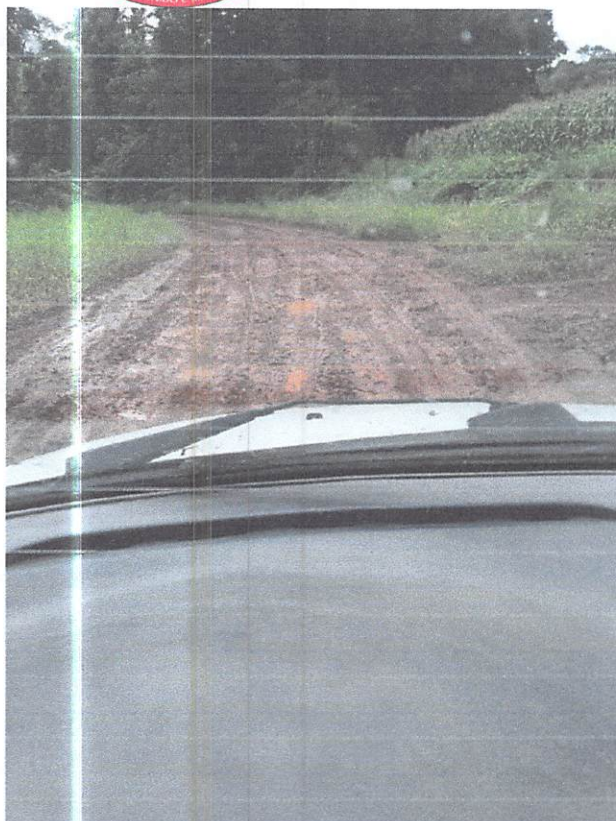
[www.camara.pr.gov.br](http://www.camara.pr.gov.br) – [camara@cmls.pr.gov.br](mailto:camara@cmls.pr.gov.br)

Palácio do Território do Iguaçu - Praça Rui Barbosa - Rua Sete de Setembro - Nº 1 - Centro - CEP: 85301-070  
Laranjeiras do Sul - PR



# Câmara Municipal de Laranjeiras do Sul - Paraná

CNPJ 78.119.336/0001-65



Fone/Fax: (42) 3635-6861 – (42) 3635-4308

[www.camara.pr.gov.br](http://www.camara.pr.gov.br) – [camara@cmls.pr.gov.br](mailto:camara@cmls.pr.gov.br)

Palácio do Território do Iguaçu - Praça Rui Barbosa - Rua Sete de Setembro - Nº 1 - Centro - CEP: 85301-070  
Laranjeiras do Sul - PR