



Câmara Municipal de Laranjeiras do Sul - Paraná

CNPJ 78.119.336/0001-65

Exmº. Sr.
CARLOS A. MACHADO
DD. Presidente da Câmara Municipal
Nesta.

Laranjeiras do Sul, 24 de junho de 2022.

O Vereador que a presente subscreve, usando das atribuições legais que o cargo lhes confere, em especial o inciso III do artigo 67, inciso XI do artigo 86 e artigo 97 do regimento interno, vem mui respeitosamente, perante a presença de Vossa Excelência, para que após ouvido o Douto Plenário, seja enviado ofício ao Poder Legislativo Municipal para o que segue:

INDICAÇÃO N.º 264/2022.

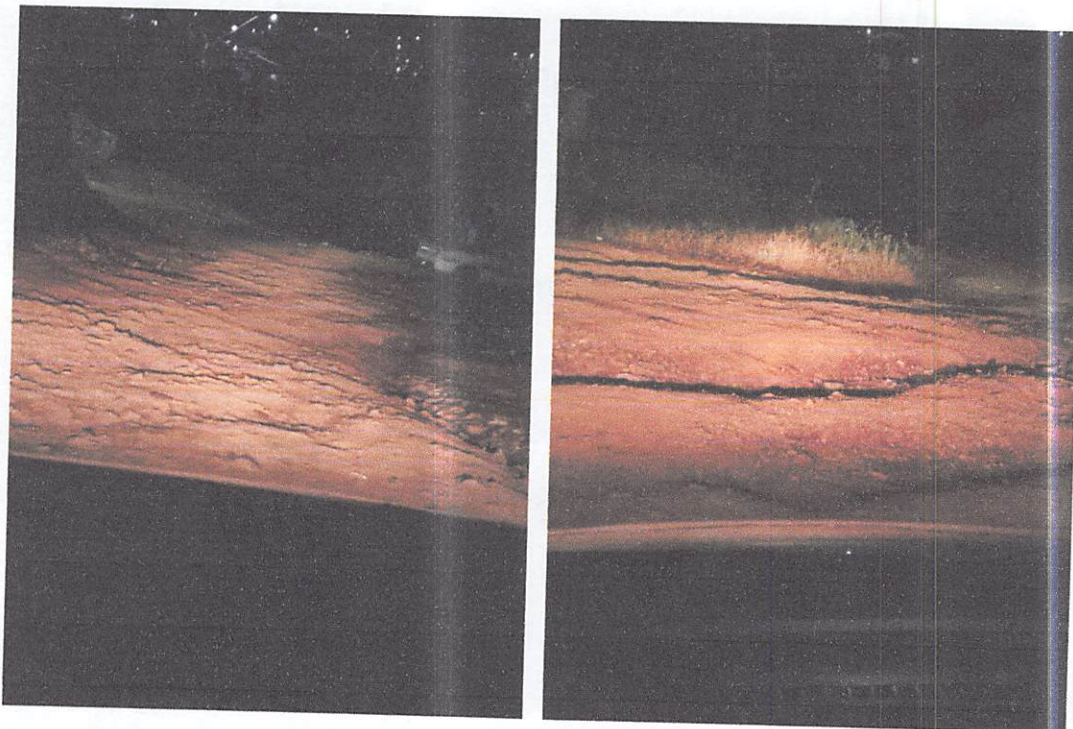
Súmula: Solicita do Poder Executivo: que estude a possibilidade de incluir no programa de pavimentação asfáltica as ruas do Bairro Cristo Rei, lot. Moss Rua Ver. Leopoldo, CEP 85304-040-25, Rua Leopoldo Pietroski, CEP 85304-050 e Rua Ver. Pedro Piasieski, CEP 85304-060. A pedido do Senhor Leandro Machado e demais moradores.

INDICAMOS, na forma regimental, e após ouvido o plenário desta Casa, seja oficiado o Poder Legislativo que determine, junto ao seu departamento competente, estudos e providências que se fizerem necessárias para o caso.

Na expectativa da tomada das devidas e necessárias providências e o atendimento com a máxima urgência e brevidade possível esta solicitação, desde já antecipamos nossos agradecimentos.

Atenciosamente,


RODRIGO SCHEIS
VEREADOR PSD



Fone/Fax: (42) 3635-6861 – (42) 3635-4308

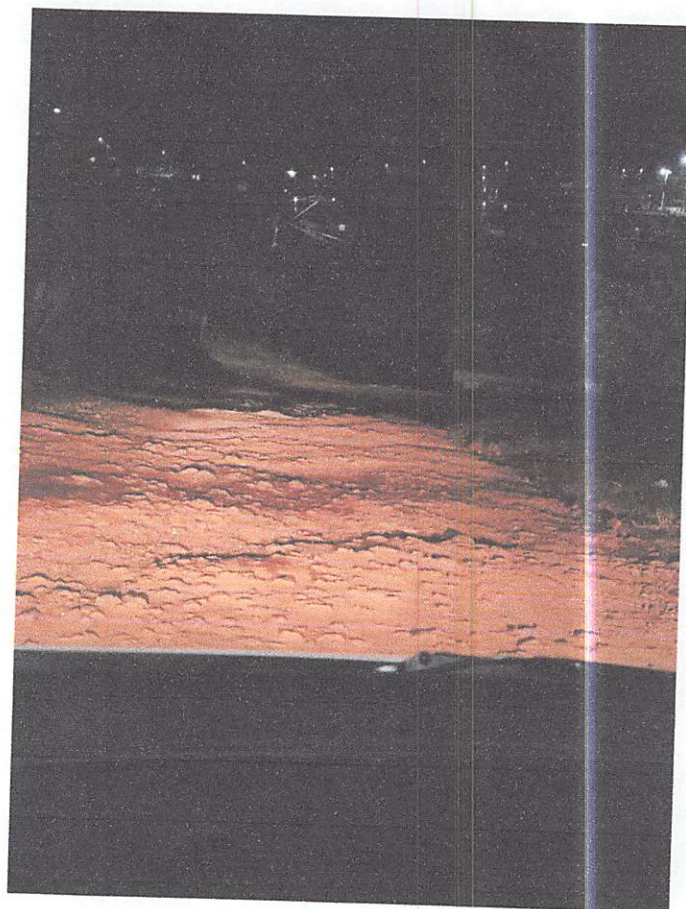
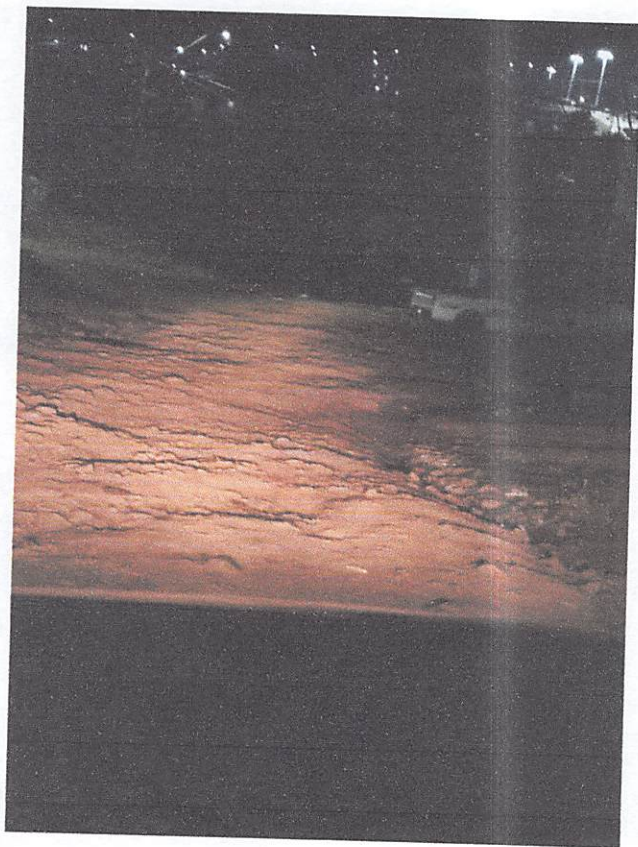
www.camara.pr.gov.br – camara@cmls.pr.gov.br

Palácio do Território do Iguaçu - Praça Rui Barbosa - Rua Sete de Setembro - Nº 1 - Centro - CEP: 85301-070
Laranjeiras do Sul - PR



Câmara Municipal de Laranjeiras do Sul - Paraná

CNPJ 78.119.336/0001-65



Fone/Fax: (42) 3635-6861 – (42) 3635-4308

www.camara.pr.gov.br – camara@cmls.pr.gov.br

Palácio do Território do Iguaçu - Praça Rui Barbosa - Rua Sete de Setembro - Nº 1 - Centro - CEP: 85301-070
Laranjeiras do Sul - PR